

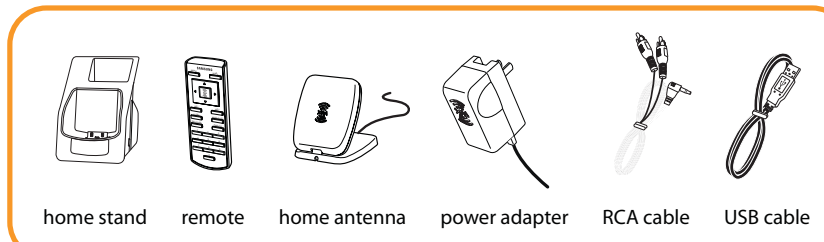
home install guide

**NEBUS™**  
25 & 50

XM Satellite Radio Digital Audio Player

**What's in the box?**

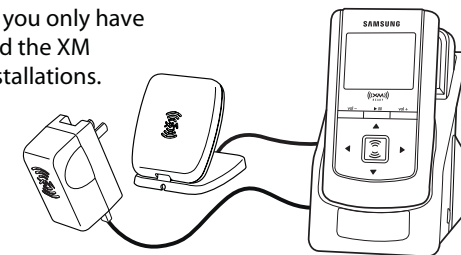
NeXus™ Home Kit YA-CD200



NeXus + Home Stand + Antenna = Live XM

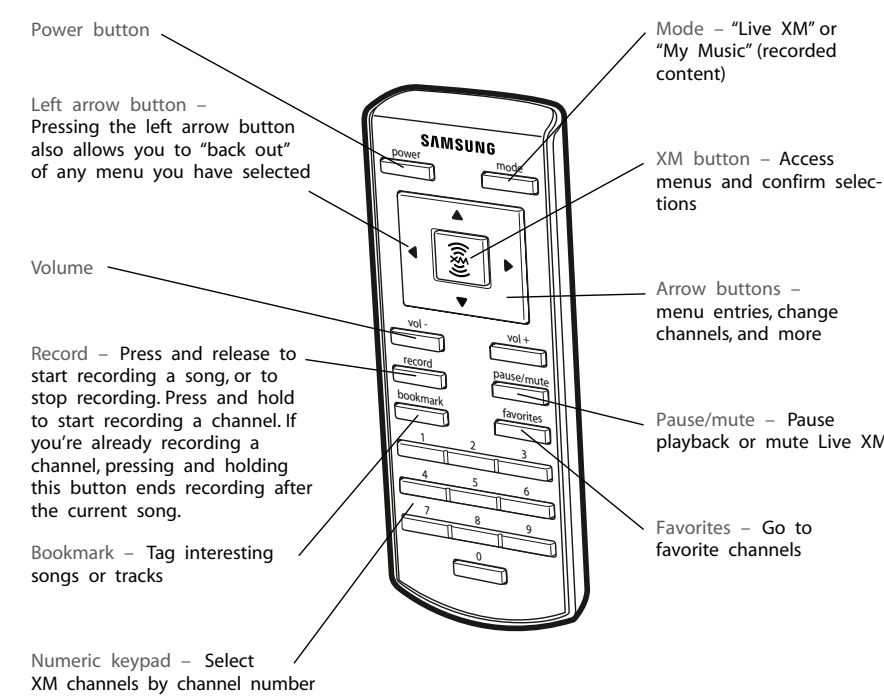
■ Listen to Live XM\*, recorded XM\*, and WMA/MP3 files

■ To listen at home or in the car, you only have to carry your NeXus\* player and the XM Mini-Tuner\* between these installations.

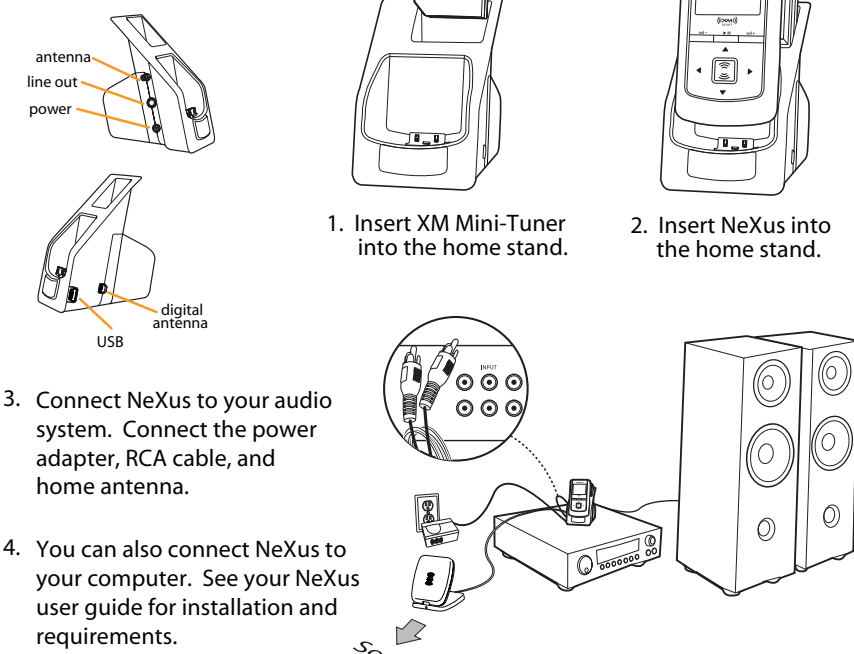


\*Hardware and required monthly subscription sold separately. Recorded music not for use in commercial establishments. Installation cost and other fees and taxes, including a one-time activation fee may apply. Subscription fee is consumer only. XM products, programming, services, and fees are subject to change at any time, without notice. Channels with frequent multi-language are indicated with an "L". Channel blocking is available for XM radio receivers by calling 1-800-XM-RADIO. Subscriptions subject to Customer Agreement available at xmradio.com. XM service only available in the 48 contiguous United States. ©2006 XM Satellite Radio Inc. All rights reserved.

**Remote**



**Setup: At Home**



**WARNING:** Use only the USB cable supplied in the package. Other USB cables may not allow your NeXus to charge its battery or communicate with your PC. Connect the cradle directly to the PC or through a powered USB hub. Do not use an unpowered USB hub.

**Warranty**

Samsung warrants MP3 players to be free of defects in material and workmanship for a period of twelve (12) months from the original date of purchase by the consumer. If during the period of warranty this product proves defective under normal use and service, you should return the product to the retailer from whom it was originally purchased or to any Samsung Authorized Dealer or Authorized Service Center, if outside the time limit for returns imposed by the retailer. The liability of Samsung and its appointed maintenance company is limited to the cost of repair and/or replacement of the unit under warranty.

**For further information relating to the Authorized Service Centers, contact 1-800-SAMSUNG (1-800-726-7864).**

**Warranty Conditions**

- The warranty is only valid upon presentation of the proof of purchase consisting of original invoice or sales slip confirmation, indicating the date of purchase, retailer's name, model, serial number and product number. Samsung reserves the right to refuse warranty service if this information has been removed or changed after the original purchase of the product from the retailer.
- Samsung's sole obligations are to the repair of the defective part, or at its discretion, replacement of the product (service exchange unit).
- Warranty repairs must be carried out by an Authorized Samsung Dealer/Service Center. No reimbursement will be made for repairs carried out by non-Samsung Centers, and warranty coverage will not be valid for any repairs or damage caused by such repairs.
- Repair or replacement under the terms of this warranty does not give right to extension to or a new starting of the period of warranty. Repair or direct replacement under the terms of this warranty may be fulfilled with functionally equivalent service exchange units.

5. The warranty is not applicable in cases other than defects in material and workmanship. The warranty does not cover the following:

- Periodic checks, maintenance, repair and replacement of parts due to normal wear and tear.
- Abuse or misuse, including but not solely limited to the failure to use this product for its normal purpose in accordance with Samsung's instructions for usage and maintenance.
- Use of the product in conjunction with accessories not approved by Samsung for use with this product.
- Failure of or damage to the product arising from incorrect installation or use inconsistent with technical or safety standards, or failure to comply with product manual instructions.
- Accidents, Acts of God, lightning, water, fire, public disturbances, improper ventilation or any cause beyond the control of Samsung.
- Unauthorized modifications carried out for the product to comply with local or national technical standards in countries for which the Samsung product was not originally designed.
- Repairs performed by non-authorized service centers such as opening of the product by a non-authorized person.
- Products that have had model numbers, serial numbers, or product number on the product altered, deleted, removed or made illegible.
- This warranty does not affect the consumer's statutory rights nor the consumer's rights to return the product to the retailer under the retailer's return policy.

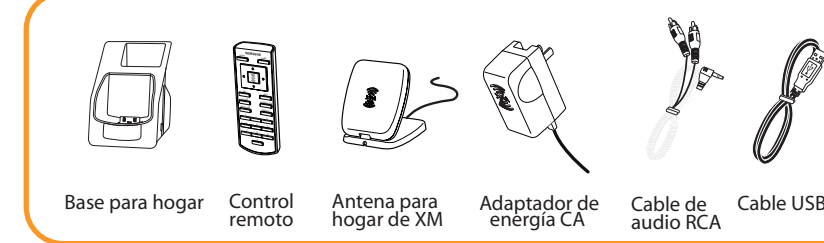
guía de la instalación para hogar

**NEBUS™**  
25 & 50

Reproductor de audio digital con Radio Satelital XM

**Contenido de la caja**

Kit NeXus™ para hogar YA-CD200



NeXus + receptáculo base + antena = XM en vivo

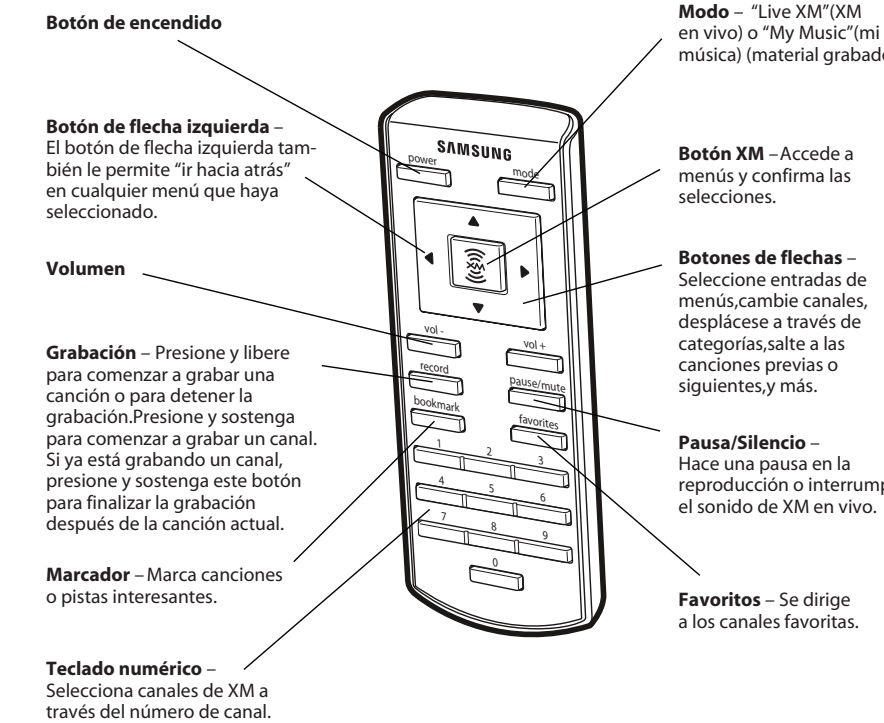
■ Escuche XM\* en vivo, XM grabado y archivos MP3/WMA

■ Escuche música en su hogar o en su auto (el kit de accesorios se vende por separado): sólo tiene que llevar su reproductor NeXus y el Mini-Tuner de XM cuando se traslade de un destino a otro.

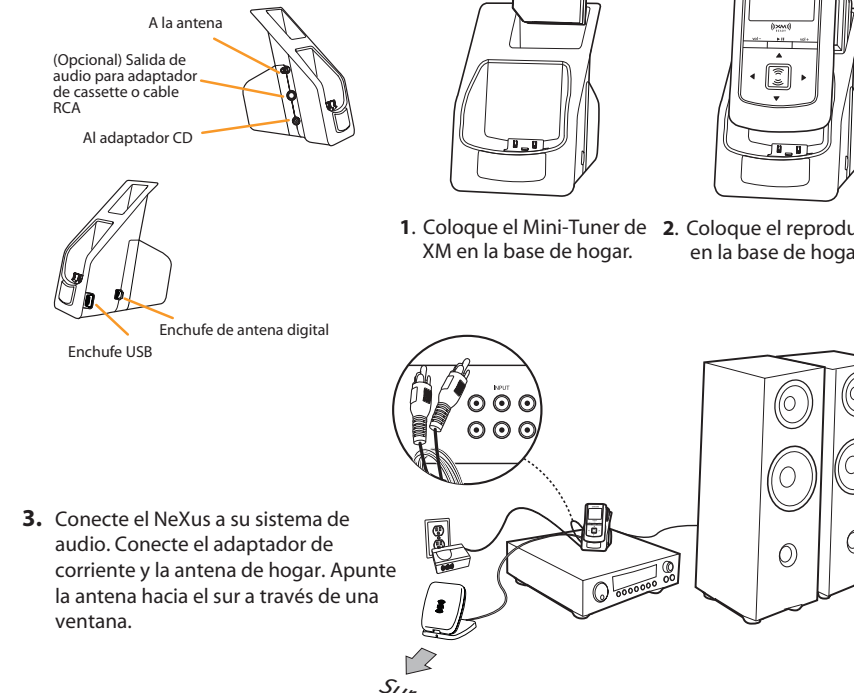


\*El hardware y la suscripción mensual requerido se venden por separado. La música grabada no debe utilizarse en establecimientos comerciales. Pueden requerirse costos de instalación y otros cargos e impuestos, incluyendo una cuota única de activación. La cuota de suscripción es sólo para el consumidor. Los productos, programación, servicios y tarifas de XM se encuentran sujetos a cambios en cualquier momento, sin aviso previo. Los canales que contienen lenguaje explícito frecuentemente se indican con un "X". Se encuentra disponible el servicio de bloqueo de canales para receptores de radio de XM mediante un llamado telefónico a 1-800-XM-RADIO. Los servicios están sujetos a Acuerdo con el Cliente disponible en xmradio.com. El servicio de XM se encuentra disponible sólo en los 48 estados contiguos de los EE.UU. ©2006 XM Satellite Radio Inc. Todos los derechos reservados.

**Control remoto**



**Cómo usar el NeXus en hogar**



**ADVERTENCIA:** Utilice sólo el cable USB incluido en el paquete. Otros cables USB pueden no permitir que su NeXus cargue la batería o se comuniquen con su PC. Conecte la base directamente a la PC o a un hub USB con alimentación; no utilice un hub USB sin alimentación.

**Garantía**

Samsung garantiza los reproductores de MP3 como libres de defectos de materiales y mano de obra por un período de doce (12) meses desde la fecha original de adquisición por parte del consumidor. Si durante el período de garantía este producto se mostrara defectuoso bajo condiciones normales de uso y servicio, deberá regresar el producto al comercio donde fue originalmente adquirido, o a cualquier Revendedor Autorizado Samsung o Centro de Servicio Autorizado, si se encontrara fuera del límite de tiempo para devoluciones impuestas por el comerciante. La responsabilidad de Samsung y de su empresa de mantenimiento designada está limitada al costo de reparación y/o reemplazo de la unidad bajo garantía.

Para más información relacionada con los Centros de Servicio Autorizados, contactarse con 1-800-SAMSUNG (1-800-726-7864).

**Condiciones de la garantía**

- Esta garantía sólo será válida contra presentación de la prueba de compra consistente en recibo original o confirmación de boleta de venta, indicando fecha de adquisición, nombre del comerciante, modelo, número de serie y número de producto. Samsung se reserva el derecho a denegar la garantía si esta información ha sido removida o cambiada luego de la compra original del producto en el comercio.
- Las únicas obligaciones de Samsung son la reparación de la parte defectuosa, o a su discreción, el reemplazo del producto (unidad de intercambio de servicio).
- Las reparaciones por garantía deberán efectuarse en un Centro Autorizado Samsung de Reparación/Venta. No se efectuará ningún reembolso por reparaciones llevadas a cabo por centros no autorizados, y la cobertura de la garantía no será válida para daños o reparaciones ocasionados en tales circunstancias.
- Las reparaciones o reemplazos efectuados bajo los términos de esta garantía no darán derecho a una extensión de la misma o a un comienzo de un nuevo período de garantía. La reparación o reemplazo efectuados bajo los términos de esta garantía pueden ser cumplidos con unidades de intercambio de servicio funcionalmente equivalentes.

5. Esta garantía no será aplicable en casos no referidos a defectos en los materiales y mano de obra. La garantía no cubre lo siguiente:

- Cheques periódicos, mantenimiento, reparación y reemplazo de partes debido a uso y desgaste normal.
- Abuso o mal uso, incluyendo pero no sólo limitado a no utilizar este producto para su propósito entendido de acuerdo a las instrucciones de uso y mantenimiento de Samsung.
- Uso de este producto en conjunto con otros accesorios no aprobados por Samsung para su uso con este producto.
- Falla a daños en el producto debida a una incorrecta instalación o a un uso inconsecuente según los estándares corrientes técnicos o de seguridad, o por falta de cumplimiento con las instrucciones del manual del producto.
- Accidentes, fuerza mayor, relámpagos, agua, incendios, disturbios en la vía pública, ventilación inapropiada, o cualquier causa fuera del control de Samsung.
- Modificaciones no autorizadas llevadas a cabo para que el producto cumpla con estándares técnicos locales o nacionales en países para los cuales el producto Samsung no ha sido originalmente diseñado.
- Reparaciones efectuadas en centros no autorizados tales como la apertura del producto por una persona no autorizada.
- Productos cuyos números de modelo, números de serie o número de producto han sido alterados, borrados, retirados, o hechos ilegibles.
- Esta garantía no afecta los derechos estatutarios del consumidor, ni los derechos del consumidor para devolver el producto al vendedor bajo la política de devoluciones de dicho vendedor.